



Organisation
mondiale de la Santé

Stratégies et pratiques mondiales de vaccination systématique (SPMVS)

COURS DE CERTIFICATION NIVEAU 2 SUR LA RÉDUCTION DES INÉGALITÉS ET L'AMÉLIORATION DE LA COUVERTURE VACCINALE

NIVEAU 2 COHORTE 1 – AUTOMNE 2019 EN LIGNE 36-48 HEURES

30 SEPTEMBRE–6 DÉCEMBRE 2019

L'Organisation mondiale de la santé (OMS) lance un appel à candidatures pour la première cohorte du cours Scholar sur la réduction des inégalités et l'amélioration de la couverture vaccinale. Ce cours digital interactif s'adresse au personnel du Programme élargi de vaccination (PEV) travaillant au ministère de la Santé aux niveaux national et infranational, au personnel des bureaux pays de l'OMS, ainsi qu'au personnel des agences partenaires.

Les candidatures seront acceptées jusqu'au 1^{er} septembre 2019.



Cliquez ici pour déposer votre candidature

<https://forms.gle/qoFUrja2bQgHdTZ19>

Avoir validé le Niveau 1 du cours Scholar SPMVS est conseillé mais pas obligatoire pour participer au Niveau 2.

Seuls les candidats au cours admis recevront un courriel avant le 23 septembre 2019.

Merci de vérifier vos dossiers de courrier indésirable (spam ou junk) pour vous assurer que les messages contenant le mot « SMPVS » figurent sur votre liste blanche et assurez-vous également que scholar@learning.foundation a été ajouté à votre carnet d'adresses.

Calendrier

Une participation active est requise pour toute la durée du cours.

30 septembre au 4 octobre 2019	Intégration
7 au 11 octobre 2019	Orientation
14 au 18 octobre 2019	Semaine 1
Suspension des séances du 21 octobre au 1^{er} novembre 2019	
4 au 8 novembre 2019	Semaine 2
11 au 15 novembre 2019	Semaine 3
18 au 22 novembre 2019	Semaine 4
25 au 29 novembre 2019	Semaine 5
2 au 6 décembre 2019	Semaine 6

Des webinaires ouverts à tous à propos des questions qui comptent

En parallèle du cours, des webinaires interactifs seront proposés. Ces événements en ligne :

- visent à répondre à la question « Comment faire... ? » avec des méthodes et des exemples pratiques ;
- soutenir la progression des apprenants, qui seront en mesure de dialoguer directement avec les présentateurs ; et
- seront également ouverts à ceux qui ne suivent pas le cours, sans limite du nombre de participants.

L'horaire des webinaires sera annoncé prochainement.



Organisation
mondiale de la Santé

Stratégies et pratiques mondiales de vaccination systématique (SPMVS)

COURS DE CERTIFICATION NIVEAU 2 SUR LA RÉDUCTION DES INÉGALITÉS ET L'AMÉLIORATION DE LA COUVERTURE VACCINALE

NIVEAU 2 COHORTE 1 – AUTOMNE 2019 EN LIGNE 36–48 HEURES

Contexte

Des stratégies nouvelles pour réduire les inégalités et améliorer la couverture vaccinale et leurs documents d'orientation connexes ont été élaborés par l'OMS sur la base des directives SPMVS (Stratégies et pratiques mondiales de vaccination systématique) et AcD (Atteindre chaque district). L'OMS reconnaît que les pays peuvent avoir besoin d'un soutien pour planifier et mettre en œuvre les stratégies et activités incluses dans les directives et propose donc ce cours. Une participation préalable au cours de certification Scholar SPMVS Niveau 1 de l'OMS est préférable mais n'est pas obligatoire pour participer à ce cours.

Objectifs

Le cours de certification de niveau 2 a pour objet de se concentrer sur des sujets spécifiques relevant du cadre général des SPMVS :

- ① Réduire les occasions manquées de vaccination (MoV).
- ② Renforcer la vaccination au cours de la deuxième année de vie (2YL).
- ③ Intégrer la vaccination tout au long de la vie et au cours d'autres interventions sanitaires.
- ④ Vaccination en milieu urbain et autres stratégies ciblées visant à réduire les inégalités de couverture vaccinale en milieu urbain.

Le but principal de ce cours est la préparation d'un plan d'action pour la mise en œuvre d'activités novatrices et pertinentes dans l'un des quatre domaines d'intervention.

Objectifs d'apprentissage

Les Scholars ayant complété le cours avec succès sont censés pouvoir :

1. Identifier les directives les plus pertinentes dans leur contexte de travail ;
2. S'adosser aux directives de l'OMS pour élaborer des stratégies et des activités novatrices adaptées au contexte et aux défis de chaque pays ; et
3. Développer des plans stratégiques et innovants pour réduire les inégalités et améliorer la couverture vaccinale.

Certains Scholars pourront ensuite bénéficier d'un appui technique de l'OMS pour mettre en œuvre leur plan.

Qui peut présenter sa candidature ?

Ce cours peut vous être bénéfique si...

- ① Vous travaillez au ministère de la Santé ou pour une agence partenaire du programme national ou sous-national du PEV ou vous faites partie du personnel du PEV de l'OMS dans un bureau national.
- ② Vous participez aux processus de planification nationaux ou sous-nationaux (cMYP, planification annuelle, planification GAVI).
- ③ Vous êtes motivé pour mettre en œuvre des idées novatrices dans le but de réduire les inégalités et d'améliorer la couverture vaccinale dans le contexte de votre pays.
- ④ Vous avez des idées novatrices mais vous avez besoin de soutien pour passer de l'idée à l'action.

Charge de travail

Les apprenants doivent s'attendre à...

- ① travailler au moins 6-8 heures par semaine pour le cours ;
- ② participer à distance au regroupement hebdomadaire obligatoire de 60 minutes ;
- ③ compléter des tâches quotidiennes nécessitant environ 30 minutes chacune.

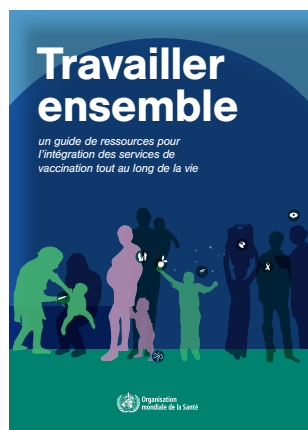
Chaque ensemble d'activités du cours doit être complété dans la semaine. En revanche, les apprenants peuvent organiser comme bon leur semble leur travail au cours de chaque semaine, sauf pour le regroupement hebdomadaire obligatoire qui se tiendra à un moment fixé à l'avance chaque semaine. (Il sera demandé à ceux n'ayant pas pu y assister pour un motif légitime de visualiser l'enregistrement afin d'effectuer une tâche de rattrapage.)

Outre ces activités obligatoires, des webinaires portant sur des thèmes spécifiques ayant trait aux stratégies et pratiques de vaccination systématique seront proposés.

Directives de l'OMS

Les participants seront invités à choisir une ligne directrice de l'OMS et ses partenaires adaptée à leur contexte de travail afin d'élaborer un plan d'action pour la mise en œuvre d'activités visant à :

- Établir et renforcer la vaccination au cours de la deuxième année de vie, OMS 2018.
- Travailler ensemble : un guide pour l'intégration des services de vaccination tout au long de la vie, OMS 2018.
- Méthodologie pour l'évaluation des occasions manquées de vaccination, OMS 2017.
- Vaccination en milieu urbain – Manuel à l'intention des personnes qui souhaitent remédier aux inégalités de couverture vaccinale en milieu urbain.



Valeur ajoutée

- ① Le cours offre un apprentissage accéléré sur l'utilisation des dernières directives de l'OMS pour élaborer un plan d'action pratique visant à améliorer la couverture vaccinale dans un contexte national ou sous-national spécifique.
- ② Le personnel de l'OMS travaillant dans les bureaux mondiaux, régionaux et nationaux, ainsi que des experts internationaux, aideront les apprenants à s'assurer que les activités planifiées seront celles susceptibles d'avoir un impact au niveau des pays.
- ③ Les apprenants travailleront à la fois en petits groupes (revue par les pairs) et en groupe pour partager les meilleures pratiques en matière de planification de la vaccination.
- ④ En plus de la revue par les pairs, les projets des apprenants peuvent également recevoir les commentaires d'experts en la matière du siège ou des bureaux régionaux de l'OMS.
- ⑤ L'OMS délivrera un certificat de niveau 2 à ceux qui auront satisfait à toutes les exigences de la formation.
- ⑥ Vos compétences numériques en matière de collaboration et d'apprentissage à distance seront renforcées.

L'OMS se réserve le droit d'inviter certains apprenants à développer leurs plans d'action afin qu'ils bénéficient d'un soutien technique dans le but d'inclure leurs activités dans l'aide ciblée aux pays (ACP).

Certification

Une fois le cours terminé et après validation de votre projet final et des tâches assignées par l'équipe du cours, vous recevrez un certificat émis par l'Organisation mondiale de la Santé et la Fondation Apprendre Genève.

- Ce certificat est valable pour une durée de cinq ans.
- Les détenteurs de certificats acceptent de présenter, sur demande, leurs travaux comprenant le(s) projet(s) réalisé(s) dans Scholar.

Approche pédagogique

L'OMS a recours à la méthode Scholar depuis 2016 afin de soutenir le renforcement des capacités des pays pour la vaccination¹. Cette approche s'appuie sur des pédagogies participatives prônant l'application de l'apprentissage, des programmes d'accélération en leadership et en mentorat, et d'autres méthodologies collaboratives.^{2,3} Développée par la Fondation Apprendre Genève, elle vise à soutenir le renforcement des capacités et d'action, dans les domaines de la santé publique et de l'humanitaire. Elle intègre des communautés de pratique, la co-construction du savoir et la revue par les pairs dans le cadre d'un apprentissage complexe axé sur la construction de projets.

Quelles sont mes chances d'être admis au cours ?

L'OMS sélectionne les candidats en se fondant sur l'information fournie par chacun d'eux au cours de la phase de sélection. Prenez le temps de fournir des informations précises et complètes. Chaque cours implique la réunion de certains critères spécifiques, mais les candidatures sont étudiées au cas par cas. Examinez bien les critères énoncés. Si vous ne remplissez pas un critère mentionné, il est peu

probable que l'OMS vous sélectionne. Lisez avec attention les informations contenues dans l'annonce, comme par exemple le temps d'apprentissage requis.

Si votre candidature a été refusée, cela ne préjuge en rien du résultat d'une nouvelle candidature.

Les candidats recommandés par le personnel de l'OMS, par les directeurs du PEV d'un pays, ou par les Anciens (qui ont complété au moins un cours OMS Scholar) auront la priorité, si leur candidature répond aux critères énoncés.

Que signifie être un Scholar OMS ?

Les apprenants des cours OMS Scholar sont appelés des « Scholars ». Ceux qui ont complété avec succès au moins un cours OMS Scholar deviennent des Anciens et sont invités à rejoindre le réseau OMS Scholar. Certains Anciens choisissent de devenir des Accompagnateurs OMS Scholar afin d'apporter leur soutien aux nouveaux Scholars.

Les Scholars ayant complété avec succès un cours peuvent être invités à rejoindre l'Accélérateur d'impact, un nouveau système pour traduire les résultats d'apprentissage en actions concrètes et en résultats susceptibles d'aboutir à un impact mesurable.

1. Rudi Eggers, Jhilmil Bahl, Devina Ahluwalia, Bill Cope, Reda Sadki, Catherine Russ, Adam Rusch. *L'approche Scholar pour le renforcement des capacités : résultats d'une cohorte pilote visant à intégrer les investissements transformants SPMVS dans la planification de la vaccination des pays (The Scholar Approach for immunization capacity-building: Results of a pilot cohort to include GRISP transformative investments in country immunization planning)*. Session d'affiches présentée à la conférence Teach to Reach (Enseigner pour atteindre) (2016).
 2. Brooks, Ann and Watkins, Karen E. (eds.). (1994) : *Le pouvoir émergent des technologies d'enquête sur action (The Emerging Power of Action Inquiry Technologies)*. San Francisco, CA : Jossey-Bass, pp. 43-55.
 3. Cope, Bill, and Mary Kalantzis. « Conceptualiser le E-Learning » (« Conceptualizing E-Learning. ») Chicago : Common Ground Publishing, 2016.

Exigences techniques

Les candidats devront s'assurer de répondre aux conditions suivantes :

- ✓ **Technologie de l'information :** vous devrez régulièrement accéder au cours en ligne (de préférence chaque jour). Les apprenants doivent disposer d'une connexion internet fiable et d'un navigateur standard de moins de deux ans (Firefox, Safari ou Chrome). Les utilisateurs d'Internet Explorer et de Microsoft Edge devront utiliser pour le cours un navigateur standard. Les utilisateurs de mobiles devront utiliser Google Chrome Mobile en mode bureau lorsqu'ils souhaitent travailler sur les projets du cours.
 - Lorsque vous travaillez avec des données, l'utilisation d'Excel est susceptible d'être requise, de préférence depuis le bureau d'un ordinateur.
 - Des lignes directrices spécifiques seront données à ceux étant limités au niveau de la bande passante, dont la connexion internet est intermittente ou susceptible d'être interrompue.
- ✓ **Langages :** les cours seront donnés soit en français ou en anglais. Les apprenants à prévoir du temps supplémentaire s'ils ont des difficultés de rédaction dans la langue du cours.

Qui sont les Accompagnateurs?

Pour chaque cours, les apprenants peuvent bénéficier du soutien d'un Accompagnateur OMS Scholar. Ce sont des professionnels de la vaccination qui se sont portés volontaires afin d'aider leurs pairs. Ils savent ce que c'est de travailler à temps plein et de participer en même temps à un cours exigeant. Parce qu'ils sont eux-mêmes des praticiens, les Accompagnateurs sont des intervenants clés qui peuvent vous épauler pour vous aider à réussir les cours OMS Scholar.

Les Accompagnateurs disposent ou non d'une expérience spécifique dans le sujet d'un cours. L'expertise en la matière sera fournie par l'OMS. Les Accompagnateurs sont là pour vous aider à compléter les phases d'intégration et d'orientation dans Scholar. Ils vous guideront au fil de votre apprentissage, vous aideront à utiliser les plateformes, à mieux appréhender les missions et ce que vous devez faire par la suite.

- Les apprenants pourront solliciter l'aide d'un Accompagnateur.
- Certains apprenants se verront assigner un Accompagnateur s'il s'avère qu'ils en ont besoin.

Les Accompagnateurs et les Scholars recevront des lignes directrices afin de s'assurer que leur échange soit ciblé et productif.

Outre leurs échanges avec l'équipe pédagogique et les Accompagnateurs, les Scholars seront également invités à tisser des liens, afin d'apprendre ensemble et de se soutenir, mais également pour insuffler de la passion et de l'engagement dans notre volonté collective d'améliorer la vaccination.

Ensemble en tant que communauté d'apprentissage, nous nous soutiendrons et renforcerons notre travail dans nos pays afin d'améliorer les activités de vaccination.

Code de conduite

La communauté OMS Scholar est dévouée à l'apprentissage et à la création du savoir. Nous considérons l'intégrité comme le ciment d'une collaboration efficace. Notre communauté s'appuie par conséquent, dans le cadre de notre travail et de nos interactions, sur l'honnêteté.

Les membres de la communauté OMS Scholar s'engagent à produire dans le cadre des cours un travail respectant le principe d'intégrité, à savoir un travail qui cite ses sources dans le respect des normes universitaires et du droit de la propriété intellectuelle, reconnaissant de façon transparente la contribution, les idées, les découvertes, les interprétations et les conclusions des autres.

Le fait de tricher dans le cadre de missions ou projets, de plagier ou de déformer les idées ou le langage d'un tiers, de falsifier des données, ou toute autre forme de déloyauté, constitue une violation des règles de la communauté et plus largement de l'éthique en vigueur dans le monde de la vaccination.

Les apprenants OMS Scholar doivent strictement adhérer au code de conduite. La violation dudit code est susceptible de déboucher sur l'expulsion du cours et la perte de la certification (y compris les certificats précédents). Votre employeur pourrait également être averti.

Recherche et évaluation

L'OMS examinera les projets développés par les Scholars et pourrait envisager de les utiliser dans le cadre de ses communications, activités promotionnelles ou formations. Le cas échéant, l'OMS vous contactera pour demander votre accord et, si cela est nécessaire, pour régler tout problème spécifique lié à son contenu. Les apprenants pourront également être invités à participer à des recherches universitaires menées par la Fondation Apprendre Genève ainsi qu'aux recherches réalisées par cette dernière afin d'évaluer l'efficacité de cette initiative d'apprentissage.

La participation à ces activités est totalement facultative et vous pouvez décider à tout moment d'arrêter d'y prendre part. En cas de refus d'un apprenant, ses données ne seront pas collectées à des fins de recherche. Le fait de participer ou non n'aura aucun effet sur l'évaluation de vos performances dans le cadre de vos relations présentes ou futures avec l'OMS ou ses partenaires.

Le Programme OMS Scholar applique l'approche développée par la Fondation Apprendre Genève.
La Fondation développe ce programme pour l'OMS avec le soutien de la Fondation Bill and Melinda Gates.