



RAPPORT MONDIAL SUR LA NOYADE

PRINCIPAUX FAITS

372 000
personnes meurent
noyées
CHAQUE
ANNÉE

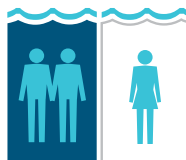


PRÈS DE LA
MOITIÉ
des noyés ont
MOINS DE
25 ANS



LES HOMMES
COURENT
DEUX FOIS
PLUS DE
RISQUES

de se noyer que
les femmes

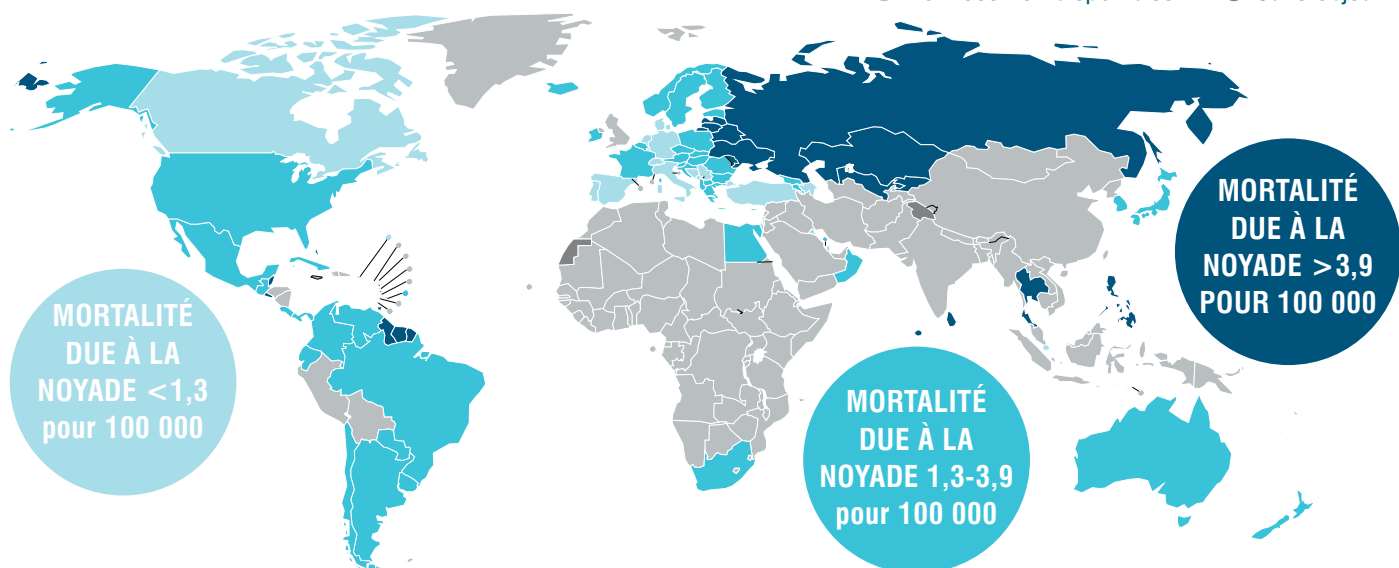


La noyade est l'une
des
10 PRINCIPALES
CAUSES DE
DÉCÈS
entre 1
et 24 ans



TAUX DE NOYADE

● Données non disponibles ● Sans objet



L'UNE DES PRINCIPALES CAUSES DE DÉCÈS D'ENFANTS

Nombre de décès d'enfants de moins de 15 ans

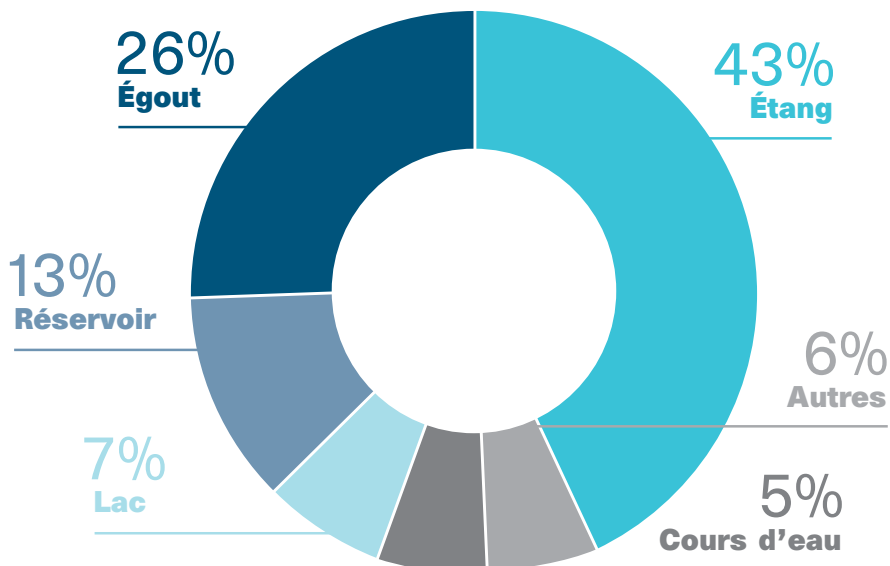
| | |
|-----------------|---------|
| TUBERCULOSE | 69 648 |
| ROUGEOLE | 125 813 |
| NOYADE | 140 219 |
| INFECTION À VIH | 199 071 |
| MENINGITE | 217 580 |

FACTEURS DE RISQUE

VIVRE À PROXIMITÉ D'UN PLAN D'EAU

Toute présence d'eau implique un risque de noyade

Lieux de noyade d'enfants de moins de cinq ans au Bangladesh



JEUNES ENFANTS

C'est parmi les enfants de 1 à 4 ans que les taux de noyade sont les plus élevés



INONDATIONS

Pluies violentes, tempêtes, tsunamis ou cyclones



TRANSPORTS PAR EAU

Notamment sur des embarcations surchargées ou mal entretenues



MESURES DE PRÉVENTION

Installer des **BARRIÈRES**

pour limiter l'accès aux plans d'eau



Aménager, pour les enfants d'âge préscolaire, des

LIEUX SÛRS

(par exemple des crèches) où ils puissent être pris en charge correctement, à distance des plans d'eau



ENSEIGNER

aux enfants d'âge scolaire

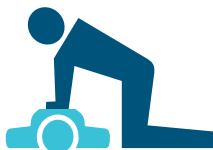
les bases de la **NATATION, LES RÈGLES DE SÉCURITÉ DANS L'EAU ET DES RUDIMENTS DE SECOURISME**



ENSEIGNER

aux témoins potentiels de noyades

LES MANŒUVRES DE SECOURISME ET DE RÉANIMATION



Mettre au point et appliquer une **LÉGISLATION CONCERNANT LA SÉCURITÉ À BORD DES BATEAUX DE PLAISANCE, DES NAVIRES DE COMMERCE ET DES FERRIES**



AMÉLIORER LA GESTION DES RISQUES D'INONDATION

aux niveaux local et national

